

PROJECT SOCIAL

Ersatz-Kita für das BKJ inklusives Familienzentrum

JAHNSTRASSE 25, ESCHWEILER

Im Juli 2021 wurde durch das Extremhochwasser in NRW das Gebäude der Kita Jahnstraße in Eschweiler zerstört. Die Einrichtung ist seitdem für die Kinder nicht mehr nutzbar. Die Kita soll in den nächsten 1,5 bis 2 Jahren wieder aufgebaut werden.

Als Ausweichmöglichkeiten kann der Kindergartenbetreiber bis dahin Flächen in der ehemaligen Druckerei der Caritas CBW GmbH in der Aachener Str. 87 in Eschweiler beziehen. Diese Flächen wollen wir im Rahmen eines Social Project herstellen und einrichten.

ZIEL

Umbau der Räumlichkeiten bis zum 28.10.2021 zu kindgerechten Spiel-, Ruhe- und Lernflächen für 70 Kinder (z. T. auch Schwerbehinderte) im Alter von 3–7 Jahren.

BENEFITS

Aktuell sind die Kinder auf unterschiedliche Einrichtungen der Stadt Eschweiler aufgeteilt. Zum Teil sind sie auch im privaten Umfeld vom Unwetter betroffen. Mit der Ersatz-Kita erhalten sie wieder eine geregelte Betreuungsmöglichkeit durch die ihnen bekannten Erzieher*innen und sind auch wieder mit den Kindern und Freunden aus ihren Gruppen zusammen.

Die Kinder haben für ca. 2 Jahre ein schönes Umfeld, in dem sie sich wohlfühlen und gern aufenthalten, um gemeinsam zu spielen und zu lernen.



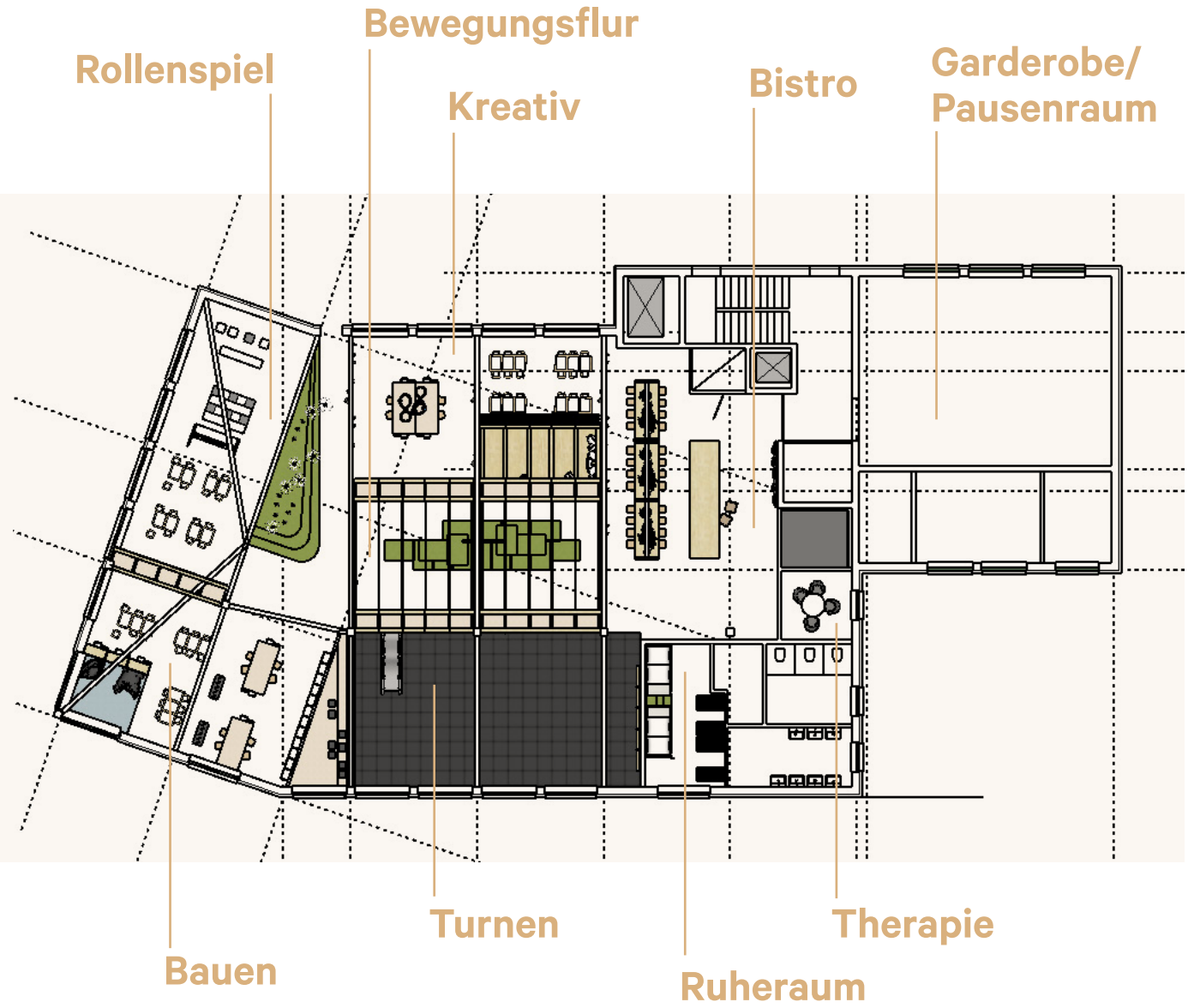
3

KONZEPTION

Durch einen offenen Grundriss der Ersatz-Kita werden die Bedürfnisse der Kinder bestmöglich bedient. Der große Bewegungsraum erweitert sich in einen für alle Kinder zugänglichen Lese-/Ruheraum. Geplant sind Gruppenräume von circa 65 bis 80 Quadratmetern. Der offene Bewegungsraum wird mit filzbelegten Paletten bestückt. Ebenfalls wird ein Ruheraum zwischen dem Turn- und Bistrobereich geschaffen. Das Bistro vereint alle Kinder an einem langen Esstisch und erhält einen Küchentresen.

3

KONZEPTION

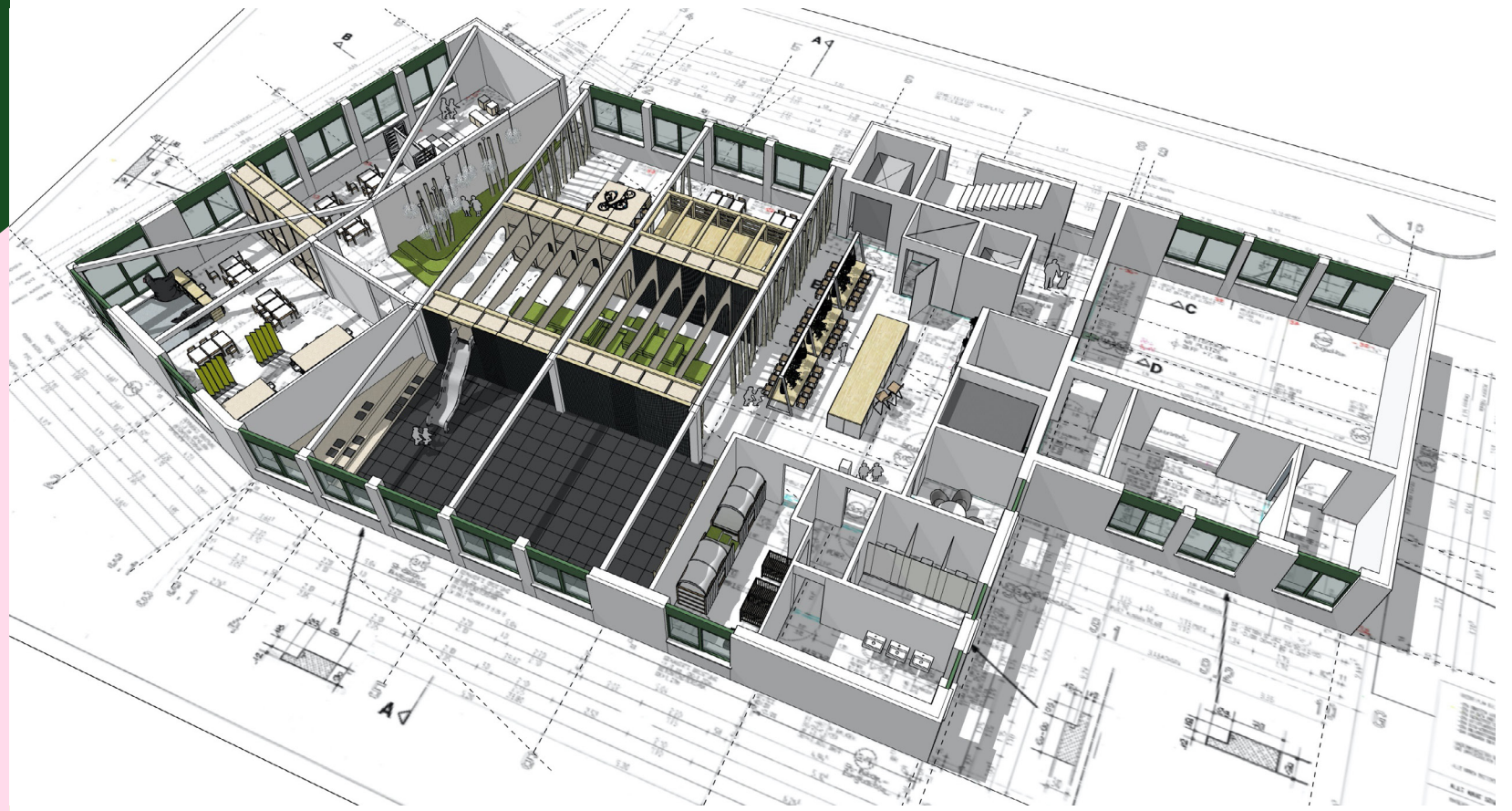


ENTWURF

PLANUNG ERSATZ-KITA

3

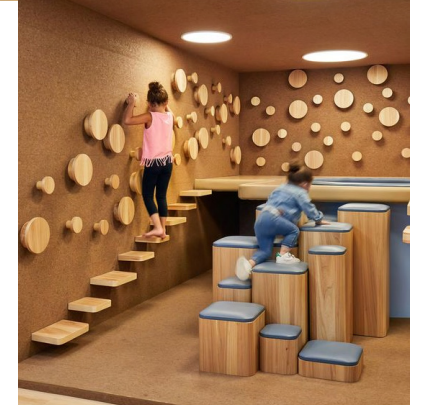
ENTWURF



MOODBOARD

3

ENTWURF



UNSERE PARTNER

- Carpus+Partner AG
- Kinzo Architekten GmbH
- Stadt Eschweiler
- Caritas
- Kempen Krause Ingenieure
- Starke Kinder Treuhandstiftung

Wir bauen gemeinsam auf ein starkes Team und haben die ersten Steine ins Rollen gebracht. Mit jeder weiteren helfenden Hand kommen wir unserem Ziel ein Stück näher und schaffen neuen Raum für die Kinder des inklusiven Familienzentrums.

Für folgende Arbeiten benötigen wir Ihre Unterstützung: Trockenbauarbeiten, Tischlerarbeiten, Verlegearbeiten, Elektroverkabelungen, Kücheninstallation, Malerarbeiten.

**Sie möchten Teil
unseres Social-
Projects sein?
Werden Sie jetzt
Projektpate!**

KONTAKT

M

T